

Cao Aan de Slag!

Vanaf 1 juli 2021 geldt de nieuwe cao Aan de Slag. De belangrijkste onderdelen van deze cao leggen we hier aan je uit.

1 Arbeidsduur & arbeidsovereenkomst

De formele arbeidsduur is 37 uur per week bij een volledig dienstverband. Hoeveel je precies per week werkt, heb je afgesproken met jouw werkgever.



2 Functie en salaris

Er zijn in de nieuwe cao drie salarisschalen. Daar horen drie functieprofielen bij. Bij elk profiel horen bepaalde taken en verantwoordelijkheden.



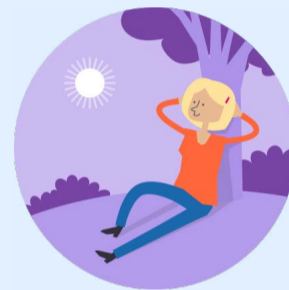
3 Verlof

Bij een volledig dienstverband heb je recht op 148 uur wettelijk verlof en 37 uur bovenwettelijk verlof. Soms heb je recht op buitengewoon verlof zoals bij een huwelijk of verhuizing.



4 Toeslag overwerk

De toeslag voor overwerk is 35% van je uurloon. Dit krijg je vergoed in tijd. Als het niet lukt dit binnen 3 maanden op te nemen, betaalt je werkgever de toeslag uit in geld.



5 Toeslag onregelmatige dienst

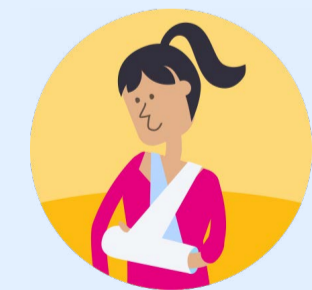
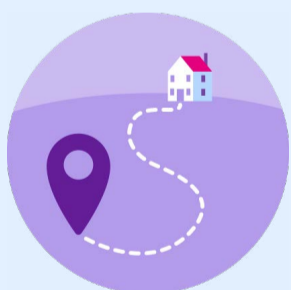
Werk je een onregelmatige dienst, dan krijg je een extra vergoeding. Hoeveel je krijgt, hangt af van het moment waarop je werkt.



De 10 belangrijkste afspraken

6 Reiskostenvergoeding

Als je meer dan 6 kilometer van jouw werkplek woont, krijg je maandelijks een tegemoetkoming in reiskosten van € 0,10 per kilometer. Je krijgt maximaal 30 kilometer voor een enkele reis vergoed.



7 Ziek

Kun je (tijdelijk) niet werken door ziekte, dan heb je gedurende maximaal één jaar recht op 100% van het laatstverdiende loon. In het tweede ziektejaar krijg je 70% van je laatstverdiende loon.



8 Pensioen

Als je 18 jaar of ouder bent, bouw je pensioen op bij het pensioenfonds PWRI. Je betaalt als werknemer 30% pensioenpremie. Jouw werkgever betaalt 70%.



9 Doorstromen naar andere werkgever

Ontwikkeling, begeleiding en opleiding vinden we heel belangrijk. Daardoor kun je makkelijker aan het werk komen bij een andere werkgever.

10 Terugkomen

Als je bij een andere werkgever bent gaan werken en je buiten jouw schuld om binnen twee jaar wordt ontslagen, kun je terug naar je oorspronkelijke werkgever. Dit geldt ook als binnen twee jaar jouw contract niet wordt verlengd.

